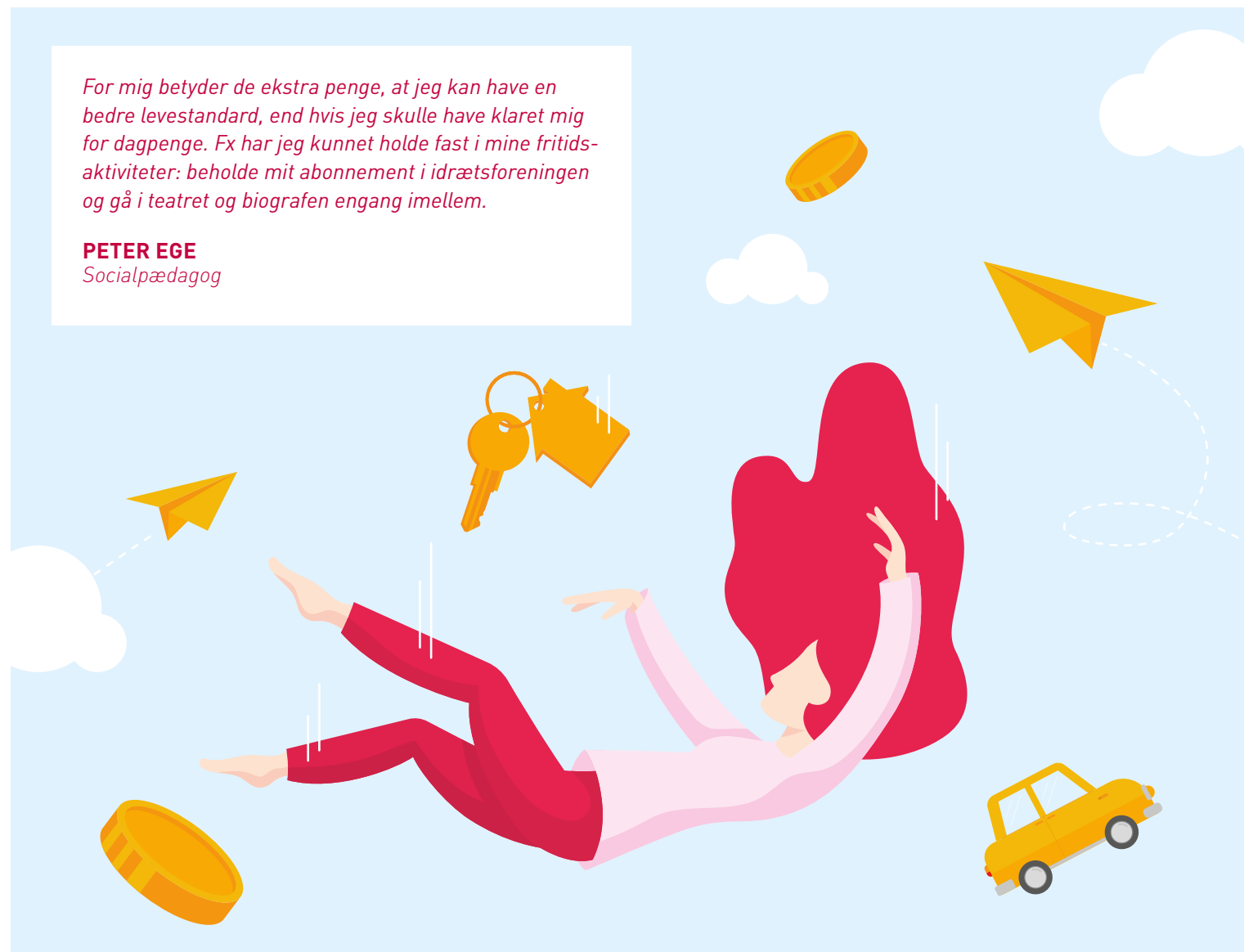


VI GRIBER DIG

MED SOCIALPÆDAGOGERNES LØNFORSIKRING HAR DU RÅD TIL AT MISTE JOBBET

For mig betyder de ekstra penge, at jeg kan have en bedre levestandard, end hvis jeg skulle have klaret mig for dagpenge. Fx har jeg kunnet holde fast i mine fritidsaktiviteter: beholde mit abonnement i idrætsforeningen og gå i teatret og biografen engang imellem.

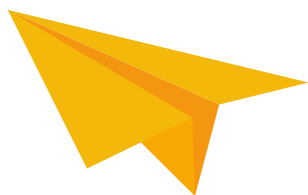
PETER EGE
Socialpædagog



SPØRGSMÅL?

Tag en snak med din tillidsrepræsentant, som ved mere om Socialpædagogernes Lønforsikring. Tjek ordningen ud på www.sl.dk/lønforsikring.

Her kan du finde svar på dine spørgsmål og beregne, hvor meget du kan få i lønforsikring. **Kontakt vores dagpengeteam på: 7248 6010**, hvis du har andre spørgsmål.



HVAD ER EN LØNFORSIKRING?

Med Socialpædagogernes lønforsikring får du et supplement til dagpengene, hvis du bliver arbejdsløs. Samlet set får du 80 % af din tidligere løn i dagpenge og lønforsikring. Du kan få lønforsikring i op til 962 timer (et halvt år).

Eksempel:

Tjener du fx 32.000 kr. pr. md. og bliver ledig, vil du få dagpenge, som i 2020 er 19.083 kr., og så vil du få lønforsikring oveni på 4.469 kr. I alt vil du få 23.552 kr. pr. md.

Du kan selv beregne, præcis hvor meget du vil få på:

www.sl.dk/lønforsikring



Det har betydet alverden for mig. Det er så tiltrængt med de ekstra penge. Jeg står i en svær situation som arbejdsløs og enlig mor til et lille barn. Men det at jeg fik omtrent 4000 kr. ekstra pr. måned i en periode betød, at jeg så i det mindste ikke skulle have ondt i maven af bekymringer over, hvordan jeg fik råd til mad, transport, institutionsplads og bleer til min datter. Jeg blev simpelthen så glad, da jeg fandt ud af at jeg kunne få lønforsikring. Det har givet mig så meget ro – det har været en tryghed og en kæmpe frihed!

LENE MEJER
socialpædagog

BILLIG LØNFORSIKRING

Lønforsikringen koster 46 kr. om måneden. Men faktisk slipper du med 30 kr., når skattefordelen er indregnet. Forsikringen er nemlig fradragsberettiget.

Forsikringen er så billig, fordi den er fælles for alle medlemmer af forbund og a-kasse. Til sammenligning koster en individuel lønforsikring ca. 300 kr. om måneden.



De ekstra penge betyder, at jeg ikke skal spise spaghetti morgen, middag og aften. Lønforsikringen gør at jeg stadig har mulighed for at tage til Jylland og besøge min familie derovre.

MICHAEL HANSEN,
socialpædagog

HVORNÅR KAN JEG FÅ LØNFORSIKRING?

Du skal være medlem og have betalt præmie til lønforsikringen i et år, før du kan få udbetaling fra ordningen. Desuden skal du have haft arbejde i minimum et år.

Du kan få lønforsikring, når du får dagpenge og ikke er selvforskyldt ledig. Det betyder blandt andet, at du skal være blevet opsagt af din arbejdsgiver. Desuden skal du have haft arbejde i minimum et år.

Får du supplerende dagpenge, har du også ret til supplerende lønforsikring. Du kan også få lønforsikring, selv om du bliver ledig efter et midlertidigt job – som fx et barselsvikariat.



VI ORDNER DET PRAKTISKE

Når du bliver medlem af forbund og a-kasse, kommer du helt automatisk med i den fælles lønforsikring. Vi opkræver beløbet sammen med dit normale kontingent.

Skulle du blive arbejdsløs, står Socialpædagerne for, at du får udbetalt penge fra lønforsikringen, og vi sørger for indberetning til skat.

SOCIALPÆDAGOGERNE

 *Brolæggerstræde 9, 1211 København K*

 *72 48 60 00*

 *sl@sl.dk www.sl.dk*